

## 4. LINEA POLIFUSIONE

### 4. SOCKET FUSION TOOLS

I **polifusori manuali PF** rappresentano la soluzione ottimale alle esigenze di saldatura per polifusione (a bicchiere) di tubi e raccordi in PP, PPR, PE e PVDF, per applicazioni sia termosanitarie che industriali.

Piastre disponibili nel diametro 63 mm con temperatura regolabile.

Le coppie di bussole rivestite in PTFE presentano la conicità prescritta dalle più severe normative europee, tra cui la DVS 2208.

Sono disponibili diversi kit-polifusione che comprendono polifusore, bussole, supporto a terra, morsetto da banco, chiavi e viti di servizio in una solida valigetta metallica.

Le macchine portatili della **serie POLY** sono macchine per la polifusione (saldatura a bicchiere) di tubi e raccordi in PP, PE e PVDF sia per applicazioni termosanitarie che industriali.

Consentono una maggiore qualità di lavoro, grazie alle morse autoallineanti, il fermo per il tubo, il selettore di profondità di calottamento e il termostato regolabile.

The **PF series** tools represent the best solution to socket fusion needs, for both industriale and sanitary applications.

Two models are available: 63 mm and 110 mm maximum diameter, both supplied with mechanical thermostat and signal lamps for easy temperature setting and control.

The PTFE coated bushes are tapered according to the european standards (DVS 2208).

Socket fusion tools can be furnished in pre-assembled kits containing bushes sets, service wrenches and screws, table clamp in a metal box.

**POLY series** machines are hand operated basic machines suited for socket welding of PP, PE and PVDF pipes and fittings.

Allow high quality work, thanks to the self-aligning clamps, a pipe/fitting stopper, a socket dept selector and other features.

POLY machines are supplied in a wooden box.



## SERIE PF - PF SERIES: PF63 - PF110

### DATI TECNICI - TECHNICAL DATA

Gamma di saldatura Welding Range	PF63: Ø 16-63 mm PF110: Ø 16-110 mm
Voltaggio Standard Standard Voltage	110 V/230V - 50 Hz
Assorbimento Power	PF63: 0.8 kW PF110: 1.6 kW
Peso Weight	PF63: 2 Kg PF110: 2.5 Kg



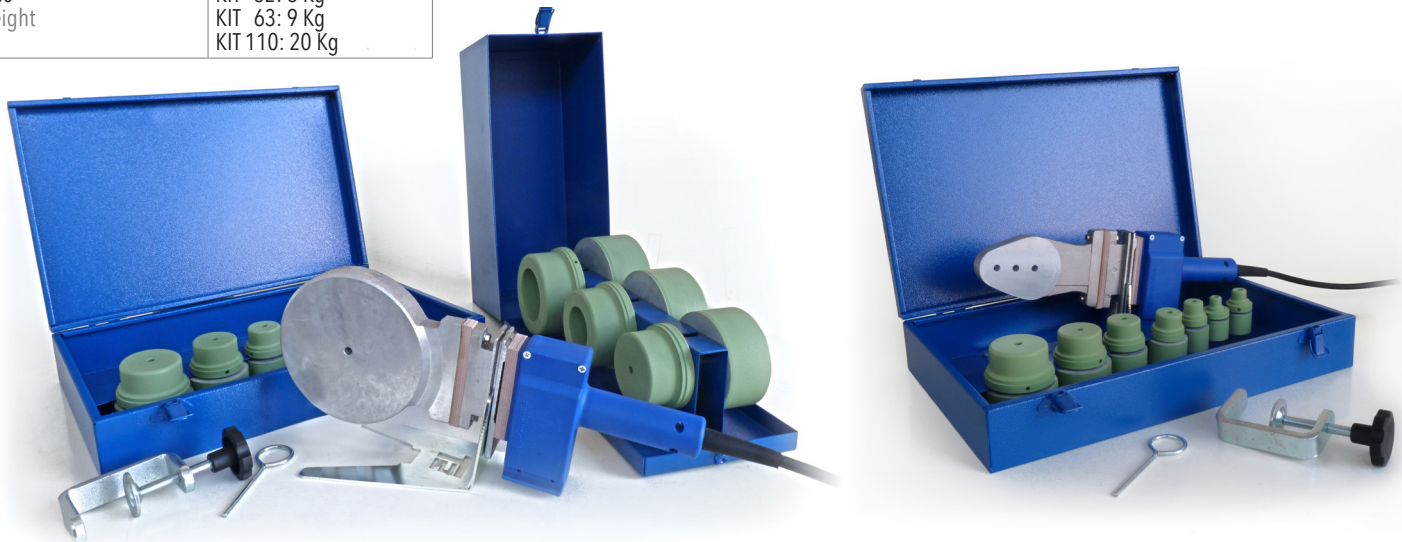
### DOTAZIONI - EQUIPMENT

	Temperatura regolabile Adjustable temperature	Supporto metallico Metal support	Morsetto da banco Bench clamp	Valigetta in metallo Metal box
<b>PF63</b>	✓	✓	su richiesta on request	su richiesta on request
<b>PF110</b>	✓	✓	su richiesta on request	su richiesta on request

# PF KIT

## DATI TECNICI - TECHNICAL DATA

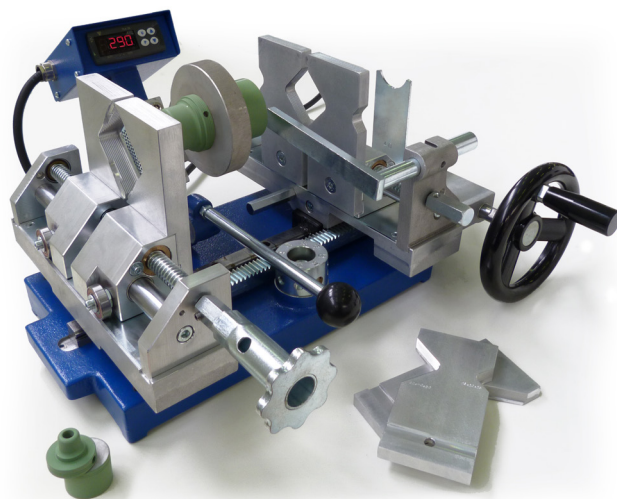
Gamma di saldatura Welding Range	KIT 32: Ø 20-32 mm KIT 63: Ø 20-63 mm KIT 110: Ø 20-110 mm
Voltaggio Standard Standard Voltage	110 V/230V - 50 Hz
Assorbimento Power	KIT 32: 0.8 kW KIT 63: 0.8 kW KIT 110: 1.6 kW
Peso Weight	KIT 32: 6 Kg KIT 63: 9 Kg KIT 110: 20 Kg



## DOTAZIONI - EQUIPMENT

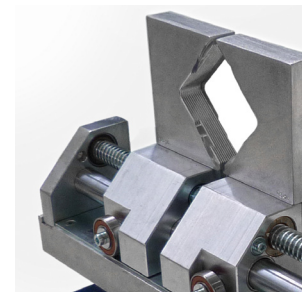
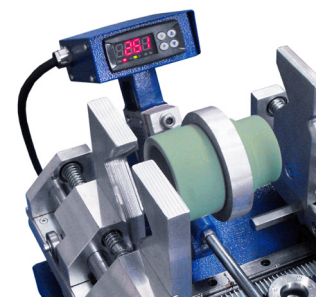
	Temperatura regolabile Adjustable temperature	Supporto metallico Metal support	Morsetto da banco Bench clamp	Valigetta in metallo Metal box	Valigetta in metallo per bussole Ø 74-90-110 Metal box bushes Ø 74-90-110
<b>KIT 32</b>	✓	✓	✓	✓	-
<b>KIT 63</b>	✓	✓	✓	✓	-
<b>KIT 110</b>	✓	✓	✓	✓	✓

## POLY 75



### DATI TECNICI - TECHNICAL DATA

Gamma di saldatura Welding Range	Ø 16-75 mm
Voltaggio Standard Standard Voltage	110 V/230V - 50 Hz
Assorbimento Power	0.8 kW - 3.4 A



kg

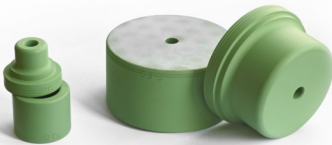
### COMPOSIZIONE MACCHINA MACHINE'S COMPOSITION

28	<p>Macchina manuale per la polifusione (saldatura a bicchiere) di tubi e raccordi in PP, PE e PVDF sia per applicazioni termosanitarie che industriali. Le particolari morse a "V" consentono il serraggio di tubi e raccordi di ogni genere. Il pratico volante frontale consente il movimento della macchina. È dotata inoltre di un supporto tubo laterale per tutti i diametri. Hand operated basic machine suited for socket welding of PP, PE and PVDF pipes and fittings. "V" shaped clamps allow to firmly grab every kind of pipe or fitting. The hand wheel located on the front of the machina controls the movement. Lateral pipe support for all diameters.</p>
	<p>Fermi di riferimento per il posizionamento del tubo o raccordo. Pipe/fitting stopper for precise positioning.</p>
	<p>Termopiastre ruotabile con controllo elettronico della temperatura. Revolving heating mirror with adjustable electronic temperature.</p>
	<p>Un selettore di profondità di calottamento che automaticamente regola l'inserimento della parte da saldare a seconda del diametro selezionato. Socket dept selector: automatically sets the right dept of insertion depending on the diameter.</p>
	<p>Coppie bussole teflonate d. 16, 20, 25, 32, 40, 50, 63, 75 mm. PTFE coated bushes d. 16, 20, 25, 32, 40, 50, 63, 75 mm.</p>
	<p>Cassa in legno per il trasporto (cm 55x57x52h). Wooden transport box (cm 55x57x52h).</p>

# POLY 110M (manual) - POLY 110P (hydraulic)

## DATI TECNICI - TECHNICAL DATA

Gamma di saldatura Welding Range	Ø 16-110 mm
Voltaggio Standard Standard Voltage	110 V/230V - 50 Hz
Assorbimento Power	POLY 110 M: 1.6 kW - 7 A POLY 110 P: 2 kW - 8.7 A



kg

## COMPOSIZIONE MACCHINA MACHINE'S COMPOSITION

POLY 110 M: 70 Kg	POLY 110 M: movimento meccanico manuale (tramite una pratica leva) POLY 110 P: idraulica
POLY 110 P: 97 Kg	POLY 110 M: manual version (with and lever given movement) POLY 110 P: hydraulic.
	Fermi di riferimento per il posizionamento del tubo o raccordo. Pipe/fitting stopper for precise positioning.
	Termoplastra ruotabile con controllo meccanico della temperatura. Revolving heating mirror with adjustable temperature.
	Selettore di profondità di calottamento che automaticamente regola l'inserimento della parte da saldare a seconda del diametro selezionato. Socket dept selector: automatically sets the right dept of insertion depending on the diameter.
	Coppie bussole teflonate d. 16, 20, 25, 32, 40, 50, 63, 75, 90, 110 mm. PTFE coated bushes d. 16, 20, 25, 32, 40, 50, 63, 75, 90, 110 mm.
	Cassa in legno per il trasporto (cm 90x72x108h). Wooden transport box (cm 90x72x108h).